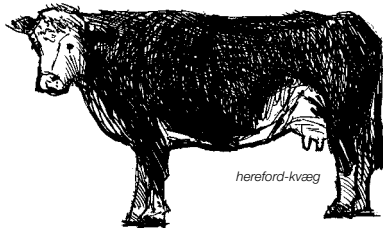


VELKOMMEN TIL SPORET VED ELMEGÅRDEN

Sporet starter ved Elmegården, hvor du også kan parkere din bil. Der er fire ruter, som alle er afmærkede med farvede trekkanter på pæle. Den gule rute er ca. 1,4 km, den hvide rute er ca. 3 km, den røde rute er ca. 4,7 km og den blå rute er ca. 1,6 km. Du kan gå under jernbanebroen på blå rutes endepunkt, og fortsætte til stisystemet i vådområdet ved Mølby. God fornøjelse!

1 ELMEGÅRDEN

Elmegården er en besøgsbondegård, så du er velkommen til at gå en tur i staldene og se Hereford Kødkvæg, fri-landsgrise, får og lam og en masse andre dyr. Der er også bondegårdsferie, forsamlingshus, gårdbutik, vinkælder og gårdmejeri, hvor man bl.a. forarbejder gårdens egne produkter. Besøg gårdbutikken og få gratis smagsprøver. Om sommeren er de fleste dyr på græs, så her har du mulighed for at se en masse dyr, der trives i den pragtfulde natur på den jyske højderyg. Elmegårdens dyr går på græs det meste af året. Vi har lavet en frivillig aftale med Sønderjylland amt om at nedsætte forbruget af sprøjtemidler og kunstgødning. Derfor vokser græsset langsommere, og for at have foder nok til dyrene er det nødvendig med store græsarealer. Der laves hø om sommeren, som gemmes til vinterfoder.



2 DEN GAMLE VEJ

Fra gammel tid var vejen hovedfærdselsåren fra den gamle Sommersted by, når bønderne skulle have deres korn malet på vandmøllen ved Mølby. Denne gamle vej byder på mange gode og spiselige ting henover året. Der kan både plukkes hindbær, brombær, æbler og nødder. Byens børn har gennem årene bygget et utal af huler langs vejen, hvilket de har fået mange timer til at gå med.



3 SMEDEMARKEN

Smedemarken tilhørte tidligere landsbysmeden. I 1800-tallet var det almindeligt, at smeden også havde lidt landbrug ved siden af smedehåndværket. Her havde man både køer og grise til at supplere indtjeningen med. Man pløjede Smedemarken med hesteforspand, men da marken hører til blandt det stiveste og sværeste lerjord i Sommersted, har det krævet enorme kraftanstrengelser af både plovmand og forspand. I dag tilhører Smedemarken Elmegården, og bliver dyrket med moderne maskiner og traditionel planteavl med hvede, havre og raps.

4 ÅDALEN

Når du kommer ned i engene, kan du se det typiske midtjyske ålandskab med de grønne enge omgivet af kratbevoksede skrænter. Ådalen er dannet i slutningen af sidste istid for ca. 10.000 år siden, hvor store smeltevandmasser skabte en bred sandet smeltevandsdal. Nørreåen er i dag kun en lille rest af datidens kæmpe flod.

5 ÅBJERG

Fra engene går ruten stejlt opad til Sommersted bys højeste punkt, Åbjerg, 50 m over havet overflade med en pragtfuld udsigt over ådalen. Følg de hvide pile tilbage til Elmegården.

6 KIRKESTIEN

Her følger ruten den gamle kirkesti ud til Nørreåen, hvor der tidligere var en bro over åen. Stien har i mange år været benyttet som den korteste vej for beboerne i Lerte, når de skulle til kirke i Sommersted by. Følg ruten langs Nørreåen mod nord til skellet ved Revsøgård og videre op over højdedraget og hjem til Elmegården.

7 SOMMERSTED MOSE

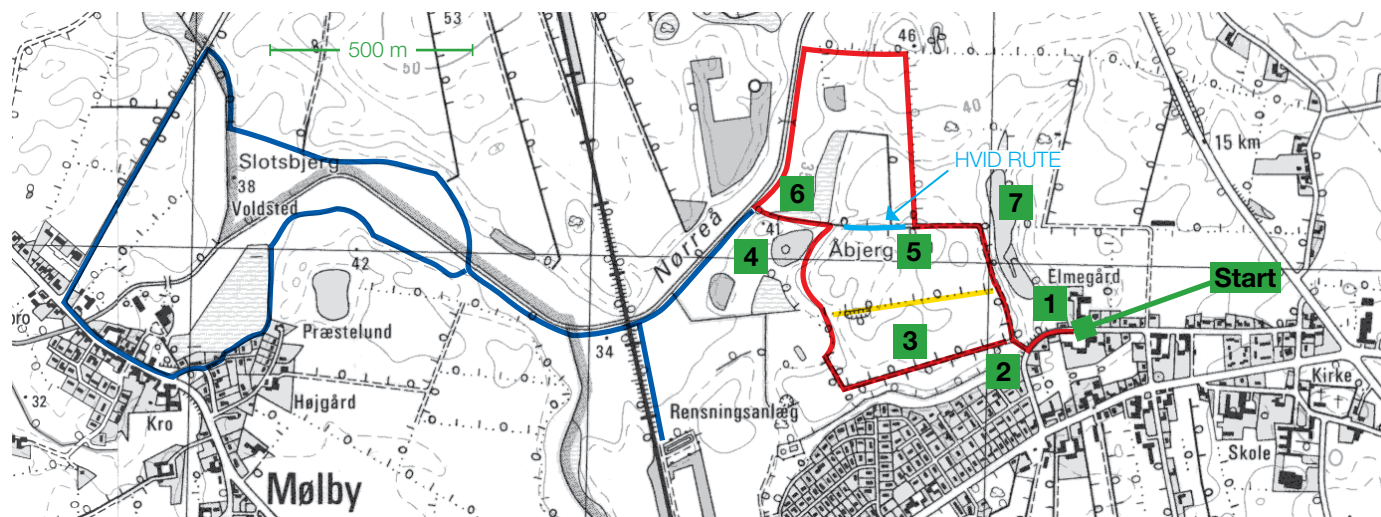
Man passerer på den røde rute Sommersted Mose, hvor der blev gravet tørv under krigen. Mosen er i dag et yndet udflyktssted for byens borgere, ligeledes bruges den også flittigt af lystfiskere, der forsøger at fange en gedde, en skalle eller anden fisk, som mosens dyb gemmer på. Om vinteren, hvis ellers kong frost vil fryse vandet til is, er den en pragtfuld skøjtebane for små som for store børn.



Se efter den gule folderkasse
– her starter sporet



Ruten er på sporet afmærket med hhv. gule, hvide, røde og blå trekkanter på pæle



LANDMANDENS AFGRØDER

Hvede

Hvede er verdens vigtigste kornart, og en af de mest dyrkede i Danmark. Især i de senere år har den haft stor fremgang på grund af miljøkravene om grønne vintermarker.

Akset i toppen har ingen stak, "hår". Hveden bruges til dyrefoder og mel.

Byg

Vårbyg og vinterbyg er stadig en af de mest dyrkede arter i Danmark. Byg anvendes især til dyrefoder og ølfremstilling. Den kendes let på de lange stak, "hår", der sidder på akset i toppen af planten.

Rug

I Danmark dyrkes rug kun i mindre omfang og ofte på de sandede jorde. Rug har en grågrøn farve til den modnes. Stakkene - eller »hårene« på akset i toppen af planten er korte. Rug anvendes til foder og rugbrød.

Havre



Før i tiden blev der dyrket meget havre som foder til hestene. Umoden havre kendes på sin mørkegrønne farve og aksene, der sidder som små bjælder i toppen af planten. Havre bruges til foder, havregryn, müsli o.lign..

Raps

Bælgplante, let at kende på sin gule farve, når den blomstrer. Rapsen kan blive over 2 m høj. Af rapsens små sorte frø udvindes olie, der bruges til madolie og i industrien.



Græs

Græs er en fællesbetegnelse for mange forskellige græsarter. Som foder til køerne dyrkes det oftest sammen med kløver. Græs dyrkes også til modenhed, hvor frøene høstes. Frøene anvendes f.eks. til græsplaner, golfbaner og nye græsmarker.



© Kort & Matrikstyrelsen (G. 21-01)

Sporet ved Elmegården ligger 15 km nordvest for Haderslev. Fra motervejen drejes af ved afkørsel 67, Haderslev Nord, følg skiltet mod Sommersted. Følg skiltene i Sommersted mod besøgsbondegård, gårdbutik og forsamlingshus. Der er busforbindelser til Sommersted. Den grønne firkant viser udsnit svarende til rutekortet på indersiderne. Start: Damager 7, 6560 Sommersted. GPS-koordinater til startpunkt: 55.32175, 9.30209.



HUND IKKE TILLADT

PRAKTISKE OPLYSNINGER

Du er gæst på lodsejernes private ejendomme. I vinterhalvåret tilrådes vandtæt fodtøj. Cykling er vanskelig på dele af ruten. Ridning er kun tilladt med lodsejernes tilladelse. Sporet kan delvis være trampestier, derfor kan årtidens planter og vækst påvirke passagen. Al færdsel foregår på eget ansvar.

SPØRG LODSEJEREN

Lodsejeren vil gerne fortælle om, hvad der sker på sporet lige nu. Der er mulighed for guidet køretur med traktor og vogn efter aftale. Forhør nærmere på Elmegården ved Lisbeth og Ryon Petersen, Damager 7, 6560 Sommersted Tlf.: 74 50 42 97, mobil: 29 40 39 97 elmegaarden@elmegaarden.dk - www.elmegaarden.dk

Projekt „Spor i Landskabet“ åbner markerede spor i hele landet

Projektet har følgende samarbejdspartnere: Danmarks Jægerforbund, Danmarks Naturfredningsforening, Dansk Skovforening, Friluftsrådet, Kommunernes Landsforening, Landbrug & Fødevarer, Landdistrikternes Fællesråd, Naturstyrelsen.

Støttet af Nordea-fonden og Miljøministeriet.

Tekst: Ryon Petersen
Tegninger: Michael Pedersen

NORDEA
FONDEN

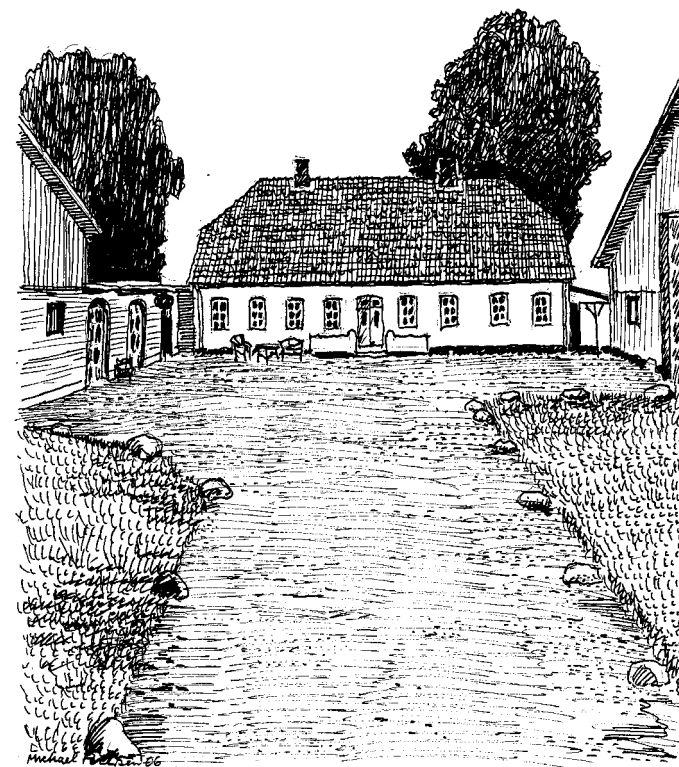
Yderligere oplysninger om „Spor i Landskabet“ fås hos: Landbrug & Fødevarer, Axeltorv 3, 1609 København V
E-mail: spor@lf.dk

WWW.SPOR.DK



SPOR0506 . www.artegrafix.dk . 4/2016

Sporet ved Elmegården



KORTSIGNATURER - RUTEKORT

	Levende hegn		Jorddige
	Skrænt		Sti
	Jernbane		Markvej
	Vej		

4 Henvisning til forklaring



SPOR I
LANDSKABET