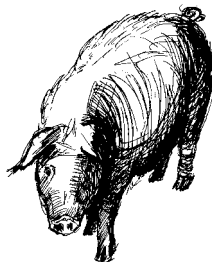


VELKOMMEN TIL SPORET VED KONGSHØJ ÅDAL

Den afmærkede rute er 3 km lang. For en rundtur kan du gå på cykelstien langs Svendborg Landevej (i alt 4,3 km). Numrene på kortet henviser til nedenstående beskrivelser. God tur.

1 ÅGÅRDEN

Ågården er lagt under Haulund og Bakkegaard i Taarup i 2012, hvor der hører 643 ha til og laves ca. 20.000 slagtesvin om året med 565 søer. Der dyrkes rødsvingel, hvede, vinterbyg, vårbbyg og vinterrasp.



2 KONGSHØJ Å

Ådalen er en tunneldal. Ved slutningen af sidste istid for ca. 10.000 år siden førte en flod smeltevandet bort fra isen. Floden gravede sig dybt ned i området og skabte ådalen. Kongshøj Å er »resterne« af denne flod.

Engene langs åen afgræsses af kvier og heste. Her sprøjtes og gødes ikke længere. Vandkvaliteten i Kongshøj Å måles hver 14. dag og vandet i åen er helt rent. I åen er der blandt andet bækørreder og skaller. Efter at det tidligere Fyns Amt har etableret fiskepassager går havørrederne op og gyder.

3 MÆANDERSLYNGNINGER

Når en å bliver gammel, får den større og større slyngninger. Disse kaldes mæandre. I tidens løb kan vandet grave sig igennem den sidste adskillelse, så der opstår en lille ø. Bevoksningen her er nobilis, som bruges til pyntegran. Sporet fortsætter ad landmandens kørespor. Hver gang landmanden kører i marken, sørger han for, at hjulsættene kører i de samme spor. De fremstår derfor som »stier« i den dyrkede mark.



4 UDSIGTSPUNKT

I klart vejr kan man se langt ud over det fynske landskab. Mod øst ses Kongshøj Mølleddam. Rundt om kan man blandt andet se kirkerne i Øksendrup, Tårup, Frørup og Svindinge.

5 DYREVEKSEL

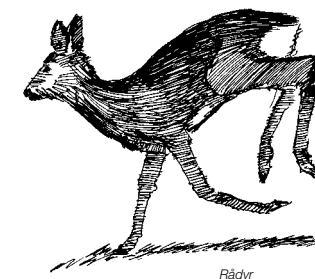
På dette sted går en dyrevæksel (dyresti) op over skråningen. Den bruges flittigt af områdets mange rådyr.

6 VÅDE ENGE

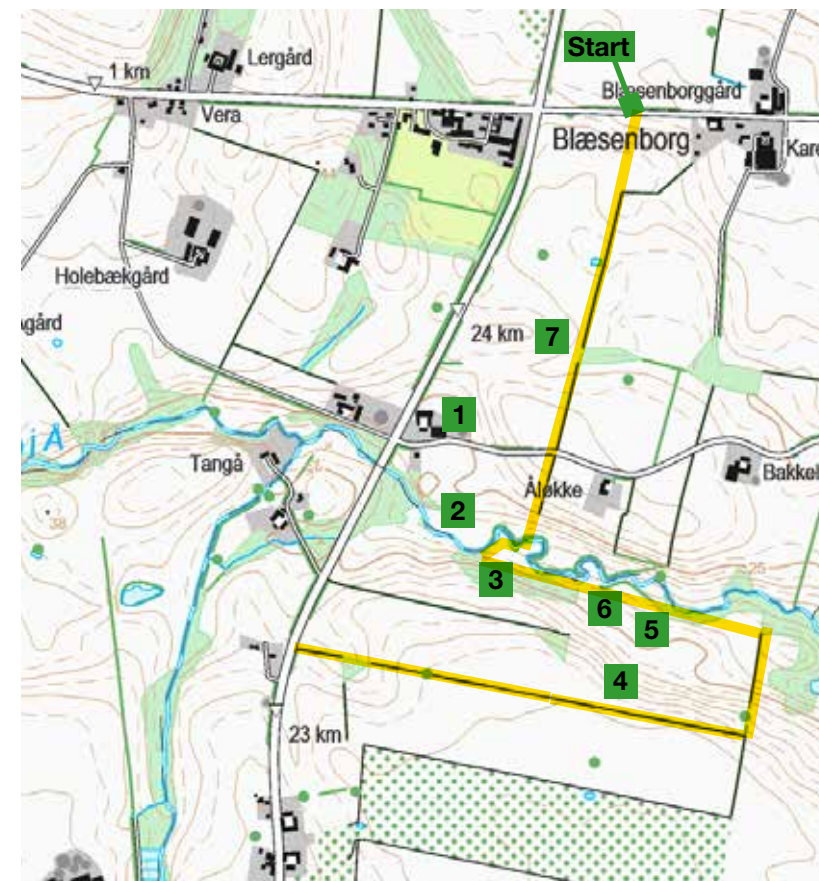
Før blev drænvandet ført direkte ned i åen, men nu er drænene stoppet ud for engene. Vandet løber gennem engområdet, hvor det oprindelige plante- og dyreliv langsomt vender tilbage. Planternes rødder optager overskydende gødning fra markerne og renser vandet på dets vej gennem engen.

7 VANDHULLET

Efter en lang opstigning af den gamle tunneldals skrænter fører sporet frem til et gravet vandhul. Det er lavet med tilladelse fra Fyns Amt for at give tudser og andre padder flere ynglesteder og drikkevand til vildtet.



500 m



Se efter
den gule folderkasse
– her starter sporet



Ruten er på sporet afmærket
med gule trekkanter på pæle

LANDMANDENS AFGRØDER



Hvede

Hvede er verdens vigtigste kornart, og en af de mest dyrkede i Danmark. Den umodne hvedemark kendes på sin blågrønne farve. Akset i toppen har ingen stak, »hår«. Hveden bruges til dyrefoder og mel.



Byg

Vårbyg og vinterbyg er den mest dyrkede kornart i Danmark. Byg anvendes især til dyrefoder og ølfremstilling. Den kendes let på de lange stak - de lange »hår«, der sidder på akset i toppen af bygplanten.

Rødsvingel

Rødsvingel hører til de varige græsser, dvs. den er meget holdbar. Frøene anvendes hovedsagligt i etableringen af græsplæner, sportsbaner, vejrabatter mm. Den bruges også i stor udstrækning i græsmarksblandinger til etablering af græsmarker til kvægfoder.



Havre

Før i tiden blev der dyrket meget havre som foder til hestene. Umoden havre kendes på sin mørkegrønne farve og aksene, der sidder som små bjælder i toppen af planten. Havre bruges til foder, havregryn, müsli o.lign..



Raps

Rapsen er let at kende på sin gule farve, når den blomstrer. Rapsen kan blive over 2 meter høj. Af rapsens små sorte frø udvindes olie, der bruges til madolie, farve og lak. Olien kan også bruges til brændstof til biler og traktorer.



© Kort & Matrikelstyrelsen (G. 21-01)

Sporet ved Kongshøj Ådal ligger ca. 10 km syd for Nyborg. Den grønne firkant viser udsnit svarende til rutekortet på indersiderne. Tag evt. bus 910, der kører mellem Svendborg og Nyborg, den passerer Ågården ved krydset Åvej 163. Start: Kirke Alle 8, 5871 Frørup. GPS 55.236944, 10.748323.



PRAKTISKE OPLYSNINGER

Du er gæst på lodsejerens private ejendom, og han har åbnet sporet for færdsel til fods. Sporet kan delvis være trampestier, og derfor kan årstiden og planternes vækst påvirke passagen. **På grund af yngletid er sporet lukket fra 1. maj til 1. juli. Resten af året er sporet åbent fra kl. 10 til solnedgang.**

Kontakt sekretariatet for Spor i Landskabet for flere oplysninger.

Projekt „Spor i Landskabet“ åbner markerede spor i hele landet

Projektet har følgende samarbejdspartnere: Danmarks Jægerforbund, Danmarks Naturfredningsforening, Dansk Skovforening, Friluftsrådet, Kommunernes Landsforening, Landbrug & Fødevarer, Landdistrikternes Fællesråd, Naturstyrelsen. Støttet af Nordea-fonden og Miljøministeriet.

Tekst: Per Servé
Tegninger: Michael Pedersen

Yderligere oplysninger om „Spor i Landskabet“ fås hos:
Landbrug & Fødevarer, Axeltorv 3, 1609 København V
E-mail: spor@lf.dk

**NORDEA
FONDEN**
Vi støtter gode liv

KORTSIGNATURER - RUTEKORT

	Levende hegn		Jorddige
	Jernbane		Sti
	Vej		Markvej
	Rute		

4 Henvisning til forklaring

WWW.SPOR.DK



SPOR0549 . www.artegrafik.dk . 4/2017

Sporet ved Kongshøj Ådal



SPOR I
LANDSKABET